

Schwimmerschalter

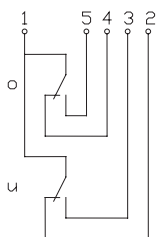
Baureihe Standard-Schwimmerschalter

Typbezeichnung **MAB-723 LVS 0300**

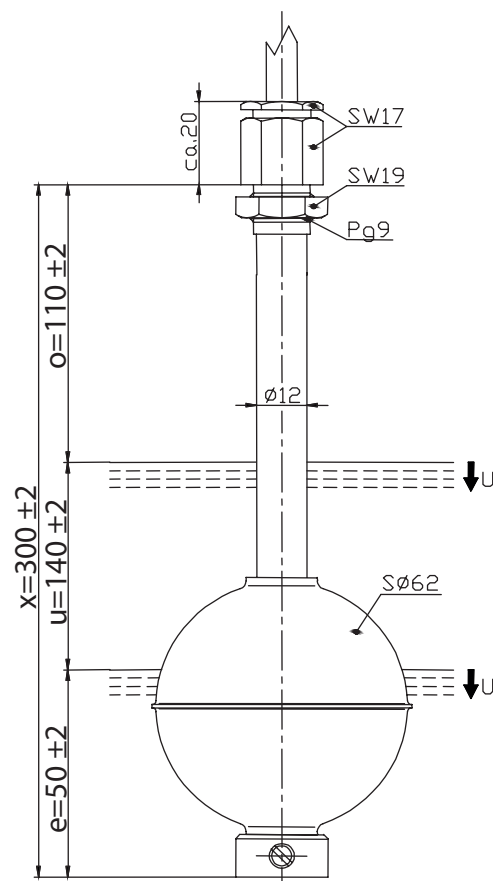
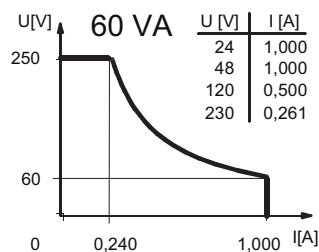
Artikelnummer **6826141048**

Anschlusschema

(nicht betätigter Zustand)



Leistungsdiagramm



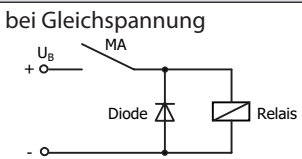
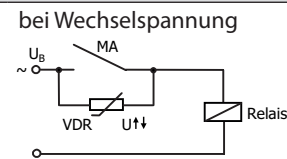
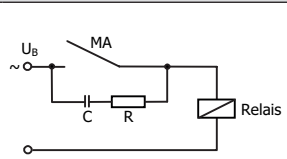
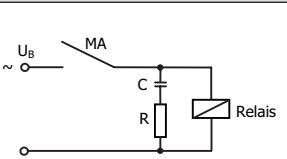
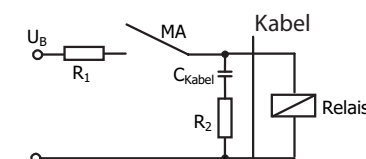
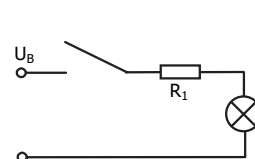
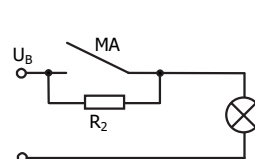
Elektrische Daten			
Bemessungsspannung	U_r	250 V	
max. Schaltstrom		1 A	
max. Schaltleistung		60 VA	
min. Schaltleistung		3 VA	
Bemessungsisolationsspannung	U_i	300 V AC	
Bemessungsstoßspannungsfestigkeit	U_{imp}	4 kV AC	
Überspannungskategorie		II	
mechanische Lebensdauer		10^7 bis 10^9 Schaltungen	
Ausgang		2 x Umschalter, fallendes Niveau	
Schutzklasse		II (schutzisoliert)	

Mechanische Daten	
Druckschraubenwerkstoff	X2CrNiMo17-12-2 (1.4404)
Verschraubungswerkstoff	X6CrNiMoTi17-12-2 (1.4571)
Sechskantmutterwerkstoff	X6CrNiMoTi17-12-2 (1.4571)
Schaltröhrenwerkstoff	X6CrNiMoTi17-12-2 (1.4571)
Schwimmerwerkstoff	X6CrNiMoTi17-12-2 (1.4571)
- Dichte	etwa 0,52 g/cm ³ ±10 %
- Eintauchtiefe	33 mm ± 2 mm (bei Dichte 1 g/cm ³)
Stellringwerkstoff	X6CrNiMoTi17-12-2 (1.4571)
Dichtungswerkstoff	NBR
Umgebungstemperatur	-5 °C to +60 °C
Mediumtemperatur	-5 °C to +60 °C
Anschlussart	Kabel 5 x 0,5 mm ² x 1 m ± 5 %; PVC Mantel
Schutzart	IP 65 nach IEC 529/ EN 60529
max. Druck	10 bar

Normen
DIN EN 60947-5-1

EU-Konformität
nach Richtlinie 2014/35/EU

Allgemeine Hinweise
Die Maße der Schaltpunkte beziehen sich auf eine Flüssigkeitsdichte von 1 g/cm ³ . Die Toleranz der Schaltpunkte beträgt ±2 mm. Maximale Daten dürfen nicht überschritten werden! Bei induktiven und kapazitiven Lasten unbedingt Kontaktschutz beachten!

Induktive Lasten			
<p>bei Gleichspannung</p>  <p>Unterdrückung von Spannungsspitzen mit einer Freilaufdiode</p>	<p>bei Wechselspannung</p>  <p>Unterdrückung von Spannungsspitzen mit einem VDR</p>	 <p>Unterdrückung von Spannungsspitzen mit einem RC-Glied</p>	
Kapazitive Lasten			
			
Kontaktschutz mit Widerständen zur Strombegrenzung			