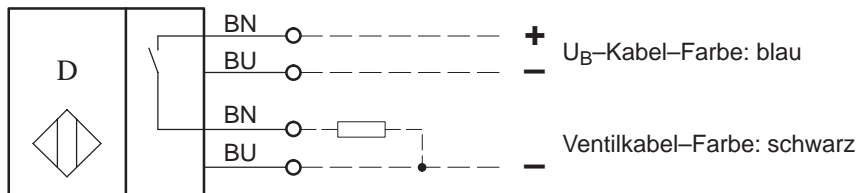


Anschlußschema



Kenndaten nach EN 60947-5-2

Elektrische Daten

Betriebsspannung	U_B	15 – 30V DC
Verpolschutz		ja
Ausgang		dauerkurzschlußfest
Art des Kurzschlußschutzes		taktend
max. Schaltstrom	I	1A
Spannungsfall	U_d	< 2V
Reststrom	I_r	$\leq 0,5\text{mA}$
Gebrauchskategorie		DC 13
Bemessungsisolationsspannung	U_i	75V DC
Bemessungsstoßspannungsfestigkeit	U_{imp}	500V
Schutzklasse		II, schutzisoliert
Schutzart		IP 67
Verschmutzungsgrad		3 (Bei Verschmutzung der Optik können Beeinträchtigungen des Erfassungsbereiches eintreten.)
Umgebungstemperatur		0°C ... +70°C
Fremdlichtfestigkeit		> 5000Lux
Erfassungsbereich		180mm
Hysterese	H	$\leq 15\%$
Wiederholgenauigkeit	R	$\leq 10\%$
Vandalismuszeit	t	typ. 120s (bei $U_B \leq 12\text{V DC}$ deaktiviert; Testbetrieb)
Ausschaltverzug	t_{off}	typ. 1s (bei $U_B \leq 12\text{V DC}$ deaktiviert; Testbetrieb)
Einschaltverzug	t_{on}	$\leq 20\text{ms}$
Bereitschaftsverzug	t_v	$\leq 20\text{ms}$
Leerlaufstrom	I_0	$\leq 15\text{mA}$
Kleinster Betriebsstrom	I_m	< 1mA

Elektromagnetische Verträglichkeit (EMV)

Hochfrequenzbeeinflussungsfestigkeit	IEC 61000-4-3	$3V/m$
Elektrostatische Entladungsfestigkeit	IEC 61000-4-2	4kV
Transientenfestigkeit	IEC 61000-4-4	1kV
Störaussendung	EN 55011	$\leq 40\text{dB}$ ($\mu V/m$)

Materialien

Gehäuse	Al, lackiert RAL 9010 (weiß)
Lichtaustritt	PA 12
Anschlußart	Kabel 2 x 0,34mm ² ; Länge: 400mm; PVC-Mantel, schwarz Kabel 2 x 0,25mm ² ; Länge: 1200mm; PVC-Mantel, blau