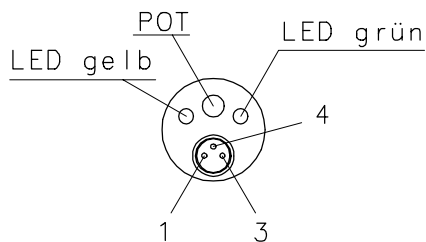
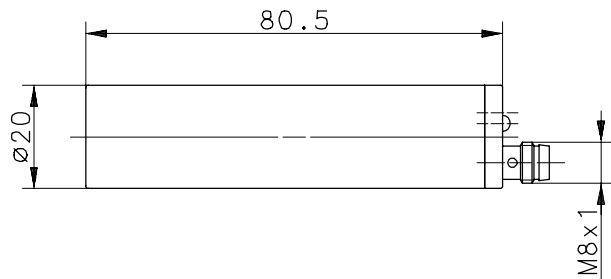


**BERNSTEIN**Unternehmensbereich
Sensortechnik**Technisches Datenblatt****Kapazitiver Grenztaster**Type: **KCN-R20PS/015-KLPSM8**Art.-Nr.: **660.7910.920**

27.08.96/0760

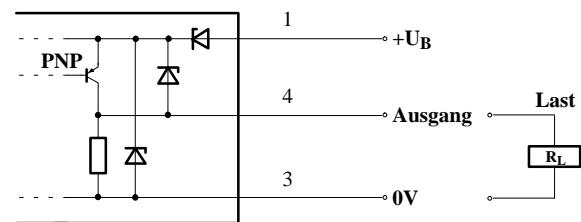
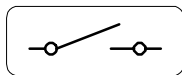
**Allgemeine Kenndaten**

Gehäuse	PBT, blau
Schutzart	IP 65 ¹⁾
Umgebungstemperatur	-25 °C bis +70 °C
Anschlußart	Steckverbindung
Gegen beliebiges Verpolen der Anschlußleitungen geschützt	
Transientenfestigkeit	500 V; 1,2/50 µs bei Ri = 42 Ω
Ausgang dauerkurzschluß- und Überlastfest	
Funktionsanzeige	2 LED ²⁾
Schaltabstand einstellbar	ja

Sonderheiten / Anmerkungen

- 1) in gestecktem Zustand mit entsprechender Kabeldose
 2) Betriebsspannung : LED = grün
 Ausgang : LED = gelb

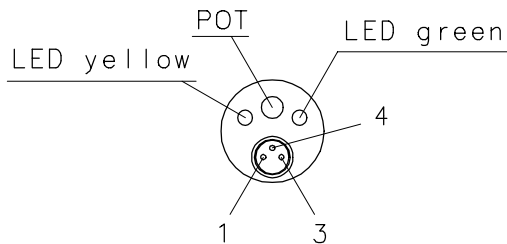
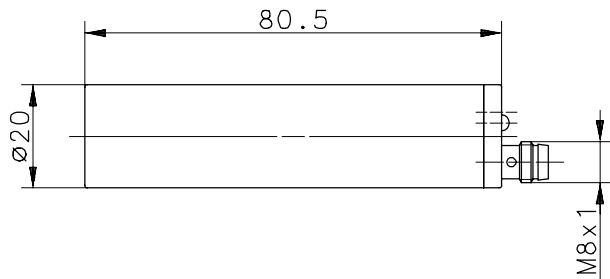
Prinzipschaltbild:

**Schaltungsart****Plus-Schließer, DC**
Bei Bedämpfung schaltet PNP
Transistor Ausgang an Plus**Spezielle Kenndaten****Bemerkungen**

Nennschaltabstand	s _n	15 mm	s _r = s _n ±10 %
Erfassungsbereich	s _d	3,5 ... 15 mm	
Einbauart		nicht bündig	
Nennspannung	U _e	12 – 48 V DC	
Betriebsspannung	U _B	10 – 60 V DC	einschließlich Restwelligkeit
Schaltstrom	I _e	≤ 400 mA	
Reststrom	I _R	< 0,1 mA	
Stromaufnahme ohne Last	I _o	≤ 10 mA	
Spannungsabfall	U _d	< 3 V	bei 400 mA
Schalthyterese	H	≤ 20 %	bezogen auf s _r
Reproduzierbarkeit	R	≤ 10 %	
Bereitschaftsverzug	t _v	≤ 50 ms	
Schaltfrequenz	f	≈ 25 Hz	

Type: **KCN-R20PS/015-KLPSM8**Art.-No.: **660.7910.920**

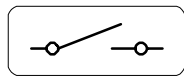
27.08.96/0760

**General Features**

housing	PBT, blue
protection	IP 65; NEMA 12 ¹⁾
operating temperature	-25°C to 70°C
termination type	M8 quick disconnect
protection against reverse supply polarity	
max. transient voltage rate	500 V; 1,2/50 µs at Ri = 42 Ω
permanent overload and s.c.p.	
indication	2 LED ²⁾
sensing distance adjustable	

Options / Comments

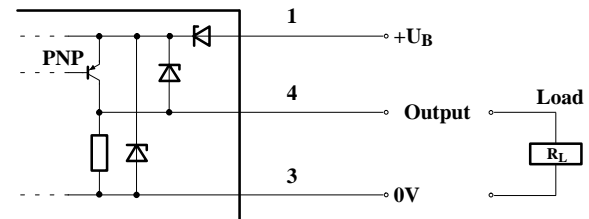
- 1) with connected socket
 2) Indicator LED:
 operating voltage: LED = green
 output: LED = yellow

Electrical Output

Make (normally open)

PNP

The sensor switches the load to the positive terminal.

Wiring Diagram:**Characteristics****Remarks**

rated operating distance	s_n	15 mm	$s_r = s_n \pm 10\%$
sensing range	s_d	3,5 ... 15 mm	
mounting		non flush	
rated operational voltage	U_e	12 – 48 V DC	
operational voltage range	U_B	10 – 60 V DC	incl. ripple frequency
rated operational current	I_e	≤ 400 mA	
off-state current	I_R	< 0,1 mA	
non-load supply current	I_o	≤ 10 mA	
voltage drop	U_d	< 3 V	at 400 mA
hysteresis	H	≤ 20 %	relative to s_r
repeat accuracy	R	≤ 10 %	
time delay before availability	t_v	≤ 50 ms	
frequency of operating cycles	f	≈ 25 Hz	