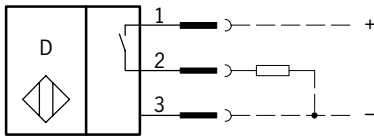
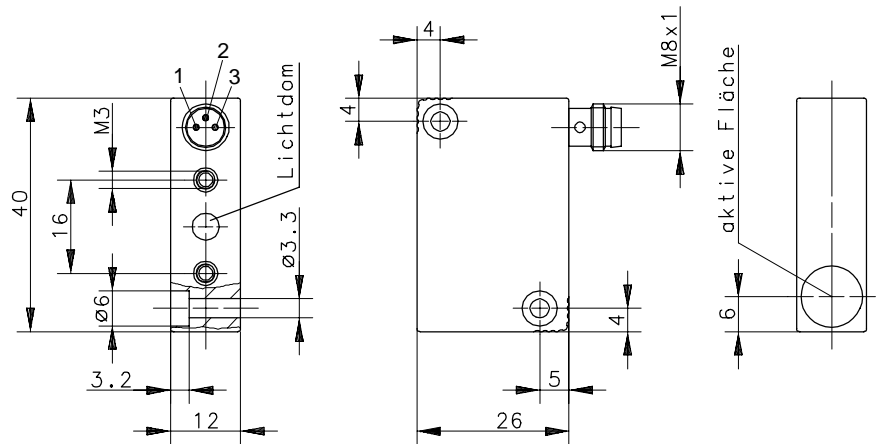
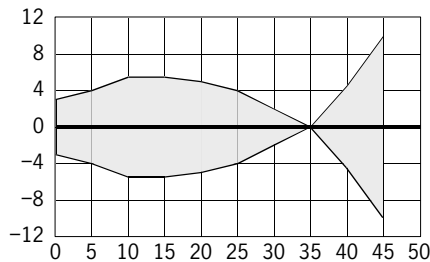


Anschlußschema



aktiver Tastbereich (Maße in mm)



Kenndaten nach EN 60947-5-2

Elektrische Daten

Betriebsspannung	U_B	10 – 36V DC
Verpolschutz		ja
Ausgang		PNP, hellschaltend; dauerkurzschlußfest, Anzeige: LED gelb
Art des Kurzschlußschutzes		taktend
max. Schaltstrom	I	200mA
Spannungsfall	U_d	$\leq 1,5V$
Reststrom	I_r	$\leq 100\mu A$
Gebrauchskategorie		DC 13
Bemessungsisolationsspannung	U_i	75V DC
Schutzart		IP 65 (nur im verschraubten Zustand mit den dazugehörigen Gegenstücken)
Verschmutzungsgrad		3 (Bei Verschmutzung der Optik können Beeinträchtigungen des Erfassungsbereiches eintreten)
Umgebungstemperatur		0°C ... +70°C
Fremdlichtfestigkeit		10kLux
Erfassungsbereich	s_n	40mm (Tastfläche: weiß, 100 x 100mm)
Hysterese	H	$\leq 15\%$
Wiederholgenauigkeit	R	$\leq 5\%$
Schaltfrequenz	f	$\geq 100Hz$
Einschaltverzug	t_{on}	$\leq 5ms$
Bereitschaftsverzug	t_v	$\leq 20ms$
Leerlaufstrom	I_0	$< 10mA$

Elektromagnetische Verträglichkeit (EMV)

Hochfrequenzbeeinflussungsfestigkeit	IEC 61000-4-3	$3V/m$
Elektrostatische Entladungsfestigkeit	IEC 61000-4-2	8kV
Transientenfestigkeit	IEC 61000-4-4	2kV
Störaussendung	EN55011	$\leq 40dB (\mu V/m)$

Materialien

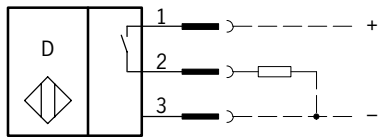
Frontkappe	PA 12
Gehäuse	PA 6.6
Anschlußart	Steckverbindung M8x1, 3-polig

Technical Data Photoelectric Sensor

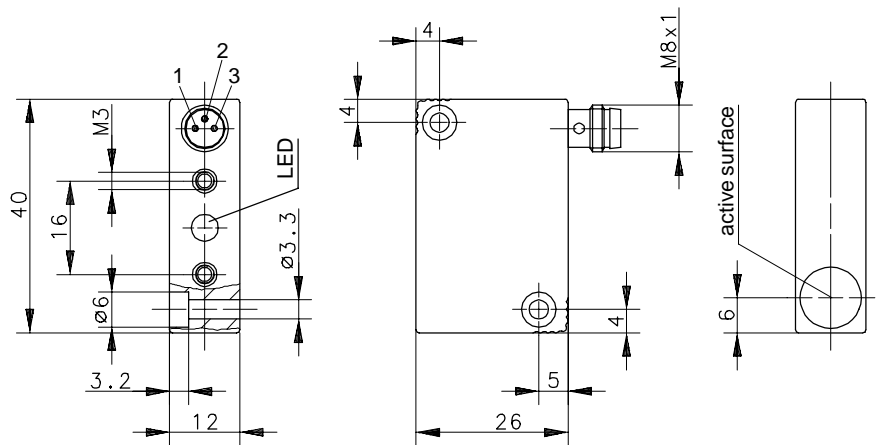
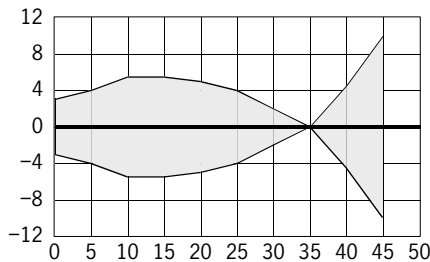
Type: **OR15RT-DHTP-0040-SL**

Part.-No.: **655.7950.006**

Wiring Diagram



Tasting Range [mm]



Technical Data according to EN 60947-5-2

Electrical Data

Operational voltage range	U_B	10 – 36V DC
False polarity protection		yes
Output		PNP, light activated; permanent overload protection, Indication: LED yellow
Short-circuit protection		pulsed
Max. rated output current	I	200mA
Voltage drop	U_d	$\leq 1,5V$
Off-state current	I_r	$\leq 100\mu A$
Utilization category		DC 13
Type of protection		IP 65 (only in fully locked position with it's plugs)
Pollution degree		3 (Pollution of the optic can cause impairments of the sensing range.)
Ambient air temperature		0°C ... +70°C
Ambient light proof		10kLux
Sensing range	s_n	40mm (Kodak white card 100 x 100 mm)
Differential travel (hysteresis)	H	$\leq 15\%$
Repeat accuracy	R	$\leq 5\%$
Frequency of operating cycles	f	$\geq 100Hz$
Turn on time	t_{on}	$\leq 5ms$
Time delay before availability	t_v	$\leq 20ms$
No-load supply current	I_0	$< 10mA$

Elektromagnetic compatibility (EMC)

Electromagnetic field test	IEC 61000-4-3	$3V/m$
Electrostatic discharge test	IEC 61000-4-2	8kV
Electrical fast transient immunity test	IEC 61000-4-4	2kV
Radiated disturbance field strength	EN 55011	$\leq 40dB (\mu V/m)$

Materials

Front cap	PA 12
Housing	PA 6.6
Connection	plug socket M8x1, 3-pole