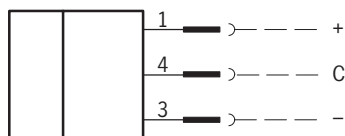
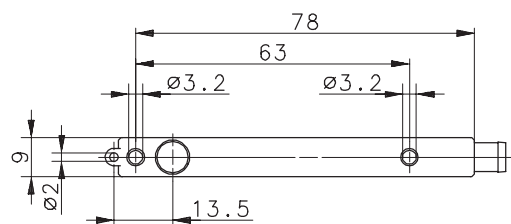
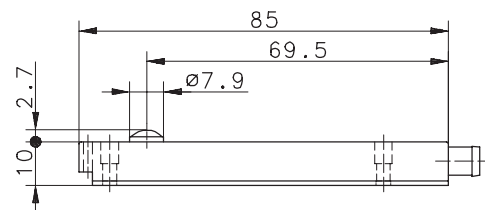


**Anschlußschema**



C = Control-Eingang. Wird C mit - verbunden, wird der Sender abgeschaltet (Testfunktion).



**Kenndaten nach EN 60947-5-2**

**Elektrische Daten**

Betriebsspannung	$U_B$	10 – 36V DC
Verpolschutz		ja
Bemessungsisolationsspannung	$U_i$	75V DC
Bemessungsstoßspannungsfestigkeit	$U_{imp}$	500V
Schutzklasse		II, schutzisoliert
Schutzart		IP 65 (nur im gesteckten Zustand mit den dazugehörigen Gegenstücken)
Verschmutzungsgrad		3 (Bei Verschmutzung der Optik können Beeinträchtigungen des Erfassungsbereiches eintreten)
Umgebungstemperatur		-5°C bis +70°C
Leerlaufstrom	$I_0$	< 20mA

**Elektromagnetische Verträglichkeit (EMV)**

Hochfrequenzbeeinflussungsfestigkeit	IEC 61000-4-3	10V/m
Elektrostatische Entladungsfestigkeit	IEC 61000-4-2	8kV
Transientenfestigkeit	IEC 61000-4-4	2kV
Störaussendung	EN55011	$\leq 40$ dB ( $\mu$ V/m)

**Materialien**

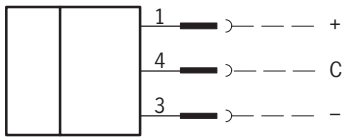
Gehäuse	PA 12
Lichtaustritt	PA 12
Anschlußart	Steckverbinder $\varnothing 8$ , 3-polig

# Technical Data Through-Beam Sensor - Transmitter

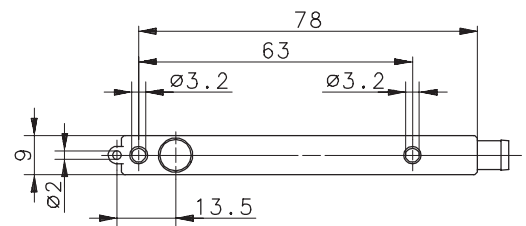
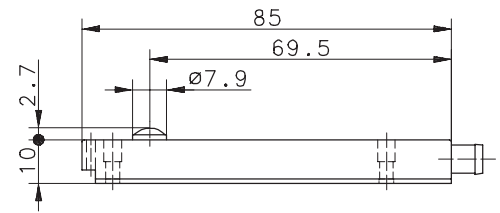
Type: **OR10SE-DOOS-06.0-SC**

Part.-No.: **655.1057.001**

## Wiring Diagram



C = Control-Input. The emitter will be turned off when „Control“ and „-“ get connected (system test).



## Technical Data according to EN 60947-5-2

### Electrical Data

Operational voltage range	$U_B$	10 – 36V DC
False polarity protection		yes
Rated insulation voltage	$U_i$	75V DC
Rated impulse withstand voltage	$U_{imp}$	500V
Insulation class		II, fully insulated sensor
Type of protection		IP 65 (only in fully snapped – in position with it's plugs)
Pollution degree		3 (Pollution of the optic can cause impairments of the sensing range.)
Ambient air temperature		-5°C bis +70°C
No-load supply current	$I_0$	< 20mA

### Elektromagneticcompatibility (EMC)

Electromagnetic field test	IEC 61000-4-3	10V/m
Electrostatic discharge test	IEC 61000-4-2	8kV
Electrical fast transient immunity test	IEC 61000-4-4	2kV
Radiated disturbance field strength	EN55011	≤ 40dB ( $\mu V/m$ )

### Materials

Housing	PA 12
Beam-output	PA 12
Connection	Quick disconnect Ø8; 3-wire