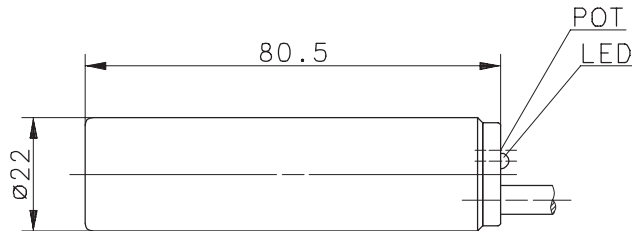


Type: **KCN-R22NÖ/015-KLP2**

 Art.-Nr.: **650.7112.333**

04.05.05/0372-05



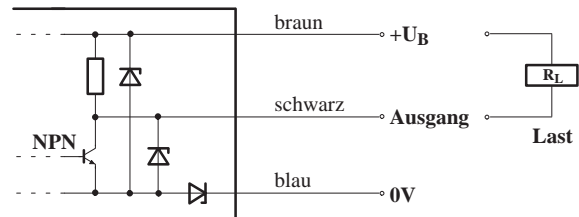
Allgemeine Kenndaten

Gehäuse	PBT
Schutzart	IP 65
Umgebungstemperatur	-25 °C bis +70 °C
Anschlußart	Kabel 3 x 0,5 mm ² x 2 m
Gegen beliebiges Verpolen der Anschlußleitungen geschützt	
Transientenfestigkeit	500 V; 1,2/50 µs bei Ri = 42 Ω
Ausgang dauerkurzschluß- und Überlastfest	
Funktionsanzeige	2 LED ¹⁾
Schaltabstand einstellbar	ja

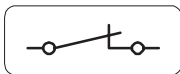
Sonderheiten / Anmerkungen

- 1) Betriebsspannung : LED = grün
 Ausgang : LED = gelb

Prinzipschaltbild:



Schaltungsart

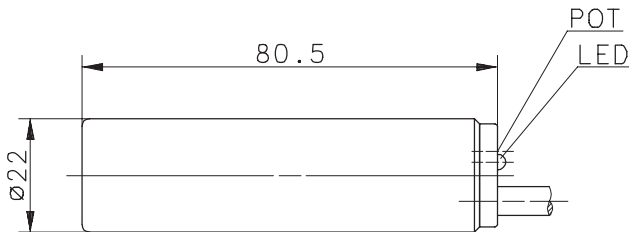


Minus-Öffner, DC
 Bei Bedämpfung trennt NPN
 Transistor Ausgang von Minus

Spezielle Kenndaten

Bemerkungen

Nennschaltabstand	s_n	15 mm	$s_r = s_n \pm 10 \%$
Erfassungsbereich	s_d	3,5 ... 15 mm	
Einbauart		nicht bündig	
Nennspannung	U_e	12 – 48 V DC	
Betriebsspannung	U_B	10 – 60 V DC	einschließlich Restwelligkeit
Schaltstrom	I_e	≤ 400 mA	
Reststrom	I_R	≤ 0,5 mA	
Stromaufnahme ohne Last	I_o	≤ 10 mA	
Spannungsabfall	U_d	< 3 V	bei 400 mA
Schalthyserese	H	≤ 20 %	bezogen auf s_r
Reproduzierbarkeit	R	≤ 10 %	
Bereitschaftsverzug	t_v	≤ 50 ms	
Schaltfrequenz	f	≈ 25 Hz	

Type: KCN-R22NÖ/015-KLP2
Art.-No.: 650.7112.333
04.05.05/0372-05


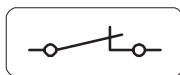
General Features

housing	PBT
protection	IP 65; NEMA 12
operating temperature	-25°C to 70°C
termination type	cable 3 x 0,5 mm ² x 2 m
protection against reverse supply polarity	
max. transient voltage rate	500 V; 1,2/50 µs at Ri = 42 Ω
permanent overload and s.c.p.	
indication	2 LED ¹⁾
sensing distance adjustable	

Options / Comments

¹⁾ Indicator LED:
 operating voltage: LED = green
 output: LED = yellow

Electrical Output

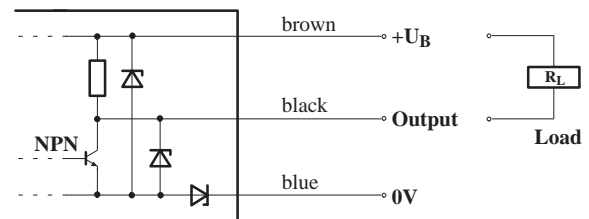


Break (normally closed)

NPN

The sensor switches the load to the negative terminal.

Wiring Diagram:



Characteristics

Remarks

Parameter	Symbol	Value	Remarks
rated operating distance	s_n	15 mm	$s_r = s_n \pm 10 \%$
sensing range	s_d	3,5 ... 15 mm	
mounting		non flush	
rated operational voltage	U_e	12 – 48 V DC	
operational voltage range	U_B	10 – 60 V DC	incl. ripple frequency
rated operational current	I_e	≤ 400 mA	
off-state current	I_R	≤ 0,5 mA	
non-load supply current	I_o	≤ 10 mA	
voltage drop	U_d	< 3 V	at 400 mA
hysteresis	H	≤ 20 %	relative to s_r
repeat accuracy	R	≤ 10 %	
time delay before availability	t_v	≤ 50 ms	
frequency of operating cycles	f	≈ 25 Hz	