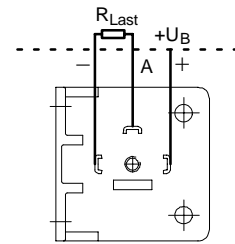
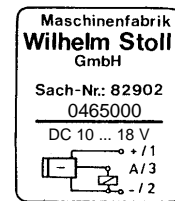
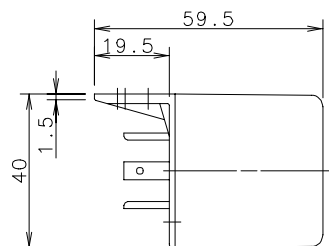
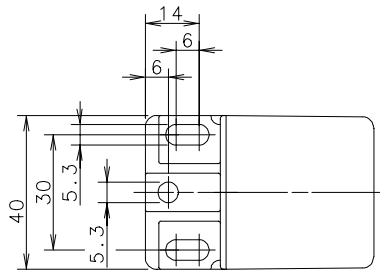


Type: **MAK-9911-SSW-STK**Art.-Nr.: **642.0299.204**

15.08.95/0752

**Technische Daten:****1. Betriebsdaten:**

Betriebsspannung : DC 10 – 18 V  
 Betriebsstrom ca. : 130 mA

**2. Ausgangsdaten: (Relaisausgang)**

Schaltspannung max : angelegte Betriebsspannung  
 Schaltstrom max : 8 A  
 mech. Lebensdauer : 1 x 10<sup>6</sup> Schaltungen, je nach zu schaltender Last

**3. Betriebs- und Umgebungsbedingungen:**

Temperaturbereich : - 20 °C bis + 70 °C  
 Schutzart : IP 65 nach DIN 40050  
 Ausgangsfunktion : f = 0 Hz (Stillstand) —0 geschlossen  
 (f = Bedämpfungsfrequenz (0 < f < 1,6) Hz —0 interwallartiger Ausgang  
 des Reedkontaktes) f > 1,6 Hz —0 geöffnet

**Mechanische Eigenschaften:**

Gehäuse : Thermoplast, Reedkontakt und Relais eingegossen  
 Anschluß : Steckverbinder (Steckzungen nach DIN 43650)  
 Einbaulage : beliebig (bei Montage auf ferromagnetischem Material reduziert sich der Schaltabstand)

Integrierte Verpolungsschutzdiode für die Betriebsspannung.